



## Naturboard WB KD 031

(pretvēja plāksne ar stikla šķiedras auduma pretvēja pārklājumu)

Pretvēja aizsardzība - ārsienas, ventilējamas fasādes, slīpie jumti

### Apraksts

Minerālvates izolācijas materiāls ar ECOSE® tehnoloģiju, loksnes. Produkts standartā ir iepakots plēvē. Ieteicamais pielietojums – ārsienu, ventilējamo fasāžu un slīpo jumtu vēja izolācija. Pārklāts ar papildus pretvēja izolācijas pārklājumu - stikla šķiedras audumu.

### Tehniskie parametri

Biezums	Platums	Garums	Siltumvadāmības koeficients	Termiskā pretestība
[mm]	[mm]	[mm]	$\lambda_D$ [W/mK]	R [m²K/W]
30	600	1250	0,031	0,95
50	600	1250	0,031	1,58

\* Par citiem biežumiem interesēties pie tirdzniecības pārstāvja

Energoefektivitātes klase

★★★★★  
**BEST**

2017. gada aprīlis

### Vispārējās īpašības

#### Siltumvadāmības koeficients

$\lambda_D = 0,031$  W/mK

#### Ugunsdrošības klase

A1

### Priekšrocības

- papildus pretvēja aizsardzība - stikla šķiedras auduma pārklājums
- ļoti labi siltumizolācijas un akustiskās izolācijas parametri
- ļoti laba ugunsizturība
- ļoti labi saglabā formu
- vienkārša un parocīga uzstādīšana
- paaugstināta hidrofobizācija visā apjomā
- ECOSE® tehnoloģijas priekšrocības:
  - mīksts
  - mazāk putekļu
  - bez smaržas
  - viegli griežams

## Naturboard WB KD 031

Tehniskie parametri	Simbols	Vērtība	Normatīvs
Deklarētais siltumvadāmības koeficients	$\lambda_0$	0,031 W/mK	EN 12667, EN 12939
Ugunsdrošības klase	-	A1	EN 13501-1
Biezuma pielaides klase	-	T4	EN 823
Stiepes izturība	-	> divkārtšs svars	-
Gaisa plūsmas pretestība	$AF_1$	$\geq 5,0 \text{ kPa}\cdot\text{s}/\text{m}^2$ vērtība ir atkarīga no pieņemamā biezuma	EN 29053
Īslaicīgā ūdens absorbcija	$W_5$	$\leq 1 \text{ kg}/\text{m}^2$	EN 1609
Ilglaicīgā ūdens absorbcija	WL(P)	$\leq 3 \text{ kg}/\text{m}^2$	EN 12087
Ūdens tvaika caurlaidība	$\mu(\text{MU})$	1	EN 12086
CE marķējuma kods	-	MW-EN 13162-T4-WS-WL(P)-Afr5	EN 13162
EC atbilstības sertifikāts	<b>CE</b>	0764-CPD-0145	-
Kvalitātes sertifikāts	EUROFINS	2011-IACG-25	
Kvalitātes sertifikāts	OHSAS	18001:2007	BE006000-5
Kvalitātes sertifikāts	ISO	9001:2008	EN ISO 14001:2004

### Pielietojums

Naturboard WB KD 031 minerālvates loksnes ar ECOSE® tehnoloģiju un stikla šķiedras auduma pretvēja pārklājumu ir paredzētas āršiem, ventilējamam fasāžu, slīpo jumtu pretvēja izolācijai, t.sk. siltumizolācijai un skaņas izolācijai.

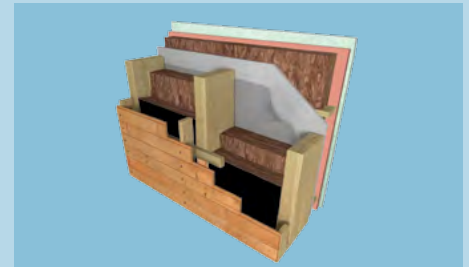
### Iepakojums

Naturboard WB KD 031 loksnes ir iepakotas plēves iepakojumos. Vairumtirdzniecības iepakojumus aizsargā PE plēve. Uz aizsargiepakojuma atrodas ražotāja logotips un produkta marķējums, uz kura ir norādīti vispārēji parametri un vispārēji norādījumi par uzstādīšanu.

### Kvalitāte

Knauf Insulation pielieto integrētu kvalitātes vadības sistēmu, kas ir sertificēta saskaņā ar ISO 9001:2008, EN ISO 14001:2004 standartiem un OHSAS 18001:2007 standartu. Produkta ražošanas procesā Knauf Insulation kvalitātes departaments nav konstatējis izmešu līmeņa limitu pārsniegšanu.

Dabiskā minerālvate ar ECOSE® tehnoloģiju ir jaunas paaudzes minerālvate. Novatoriskā Knauf Insulation radītā minerālvate ir izgatavota no dabiskiem un/vai pārstrādātiem izejmateriāliem, pielietojot biotehnoloģijas un savienojot dabiskas izcelsmes šķiedras, un nesatur formaldehīdu, fenolus un akrilšķiedras, un tai nav pievienotas nekādas mākslīgas krāsvielas vai balinātāji. Pateicoties novatoriskai saistvielas tehnoloģijai, jaunā Knauf Insulation minerālvate ar ECOSE® tehnoloģiju ir dabiskā brūnā krāsā – bez jebkādam ķīmiskām krāsvielām.



### Knauf Insulation

Daugavas iela 4, Saurieši, Stopiņu novads, LV-2118

Talr.: +371 2947 3846

E-pasts: [santis.girnius@knaufinsulation.com](mailto:santis.girnius@knaufinsulation.com)

WEB: [www.knaufinsulation.lv](http://www.knaufinsulation.lv)



[www.knaufinsulation.lv](http://www.knaufinsulation.lv)

