

Maza biezuma klons bez šuvēm

BEKOTEC





Īsumā par priekšrocībām

- ✓ Mazs konstrukcijas biezums
- ✓ Materiālu un svara ietaupījums
- ✓ Flīžu un akmens segumi bez plaisām
- ✓ Zemi sistēmas iekšējie spriegumi
- ✓ Klons bez šuvēm
- ✓ Paplašinātas dizaina iespējas
- ✓ Īss būvniecības laiks pateicoties ātrākai lietošanas gatavībai
- ✓ Ekonomiski, CT/CA-C25-F4 klonu var lietot bez armējuma
- ✓ Augsta izturība pret slodzēm līdz 5 kN/m²
- ✓ Piemērots visiem grīdas segumu veidiem

Das BEKOTEC-System

BEKOTEC ir uzticama, funkcionāli drošu, neplaisājošu, peldošu un apsildāmu grīdas klonu izbūves tehnoloģija, ar grīdas segumiem no keramiskas flīzēm, dabīgā akmens vai cita veida grīdas seguma materiāliem. Šīs sistēmas pamatā ir BEKOTEC-EN polistirola grīdas panelis ar izciļņiem, kas tiek uzklāts tieši uz pamatnes vai virs nopērkamās siltumizolācijas un/vai trieciena skaņas izolācijas kārtas. Pateicoties tā zēmajam uzstādīšanas augstumam, salīdzinot ar parastajām klonu sistēmām, ir nepieciešams ne tikai mazāk vietas - ar BEKOTEC var arī ievērojami ietaupīt materiālu un svaru, jo klonam izciļņus ir jānosēd vismaz tikai 8 mm.

Siltās grīdas sistēma BEKOTEC-THERM piedāvā maza biezuma, enerģiju taupošu un ātri reaģējošu grīdas apsildi, kas ir ideāli piemērota jaunām ēkām un renovācijas projektiem.

Garantija

Ja tiek ievērotas montāžas instrukcijas un grīda tiek atbilstoši ekspluatēta, Schlüter-Systems piedāvā piecu gadu garantiju grīdas sistēmas kalpošanai un funkcionalitātei bez plaisām.

Schlüter Systems
INNOVATIONEN MIT PROFIL

Gewährleistungs-Vertrag für die Schlüter®-BEKOTEC Belagskonstruktion

Projektnummer: _____

Bauobjekt: _____ PLZ, Ort: _____

Stadte: _____

Geschoss: _____

Flächengröße: _____

Belagmaterial: EN 250 P EN 1500 PF EN 23 F EN 12 FK EN 18 FTS 5

Estrich-Noppenplatten: Beheizt (mit Schlüter®-BEKOTEC-THERM HeißeKomponenten)

Ausführung: abbehebt

Nutzungsart: Privatbereich mit Belastungen bis 1,5 kN/m²

Gewerblicher Bereich mit Belastungen bis 2,0 kN/m²

Als Sondervereinbarung mit Belastungen bis _____ kN/m²

Bauherr/Bestritiger/Auftraggeber: _____

Datum der Fertigstellung: _____

Zweck: Bei Beschädigungen und Gewährleistungsansprüchen wird hier auf die übliche Haftung hingewiesen.

Gewährleistungsgeber: _____ Datum, Unterschrift _____

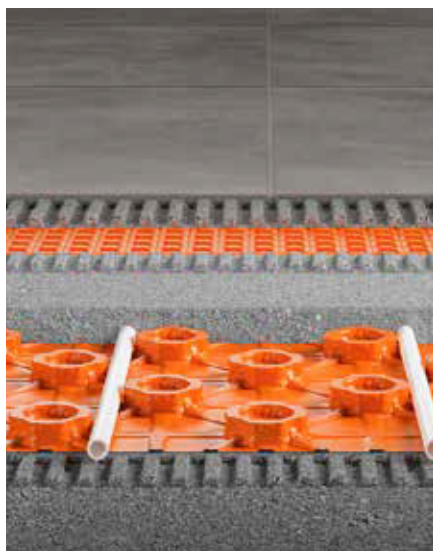
Gewährleistungsnahmer: _____ Datum, Unterschrift _____

Firma Schlüter®-Systems KG
Schmöllestraße 7
58540 Herten

Firmenstempel _____

Bitte vereinbaren Sie per Fax mit uns Rückbestellfristen!

01.11.14/10001



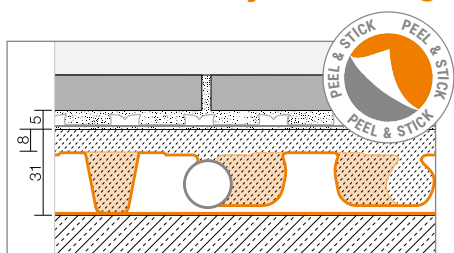
Mazs konstrukcijas biežums

Salīdzinot ar klasisku klonu grīdu, izmantojot BEKOTEC sistēmu, var ietaupīt līdz pat 37 mm konstrukcijas augstumu. Tas šo sistēmu padara par ideālu risinājumu renovācijas un atjaunošanas darbiem. Konstrukcijas augstums ir atkarīgs arī no izvēlētas grīdas plāksnes ar izciļņiem – ar BEKOTEC-EN 12 FK ir iespējams tikai 20 mm konstrukcijas augstums plus atdalošais paklājs un grīdas segums. BEKOTEC sistēmā ir pieejamas arī grīdas plāksnes ar siltuma izolāciju.

Materiālu un svara ietaupījums

Ierīkojot klasisku grīdu, tiek pieņemts, ka nepieciešamais klonu daudzums ir 61 litrs jeb 122 kg/m². Izmantojot BEKOTEC sistēmu, atkarībā no izvēlētas grīdas plāksnes veida, šis daudzums tiek samazināts līdz 56–40 kg/m². Ar BEKOTEC var ietaupīt līdz pat 40 litriem vai 80 kilogramiem uz kvadrātmetru - priekšrocība, kas skaidri atspoguļojas arī slodzes aprēķinos.

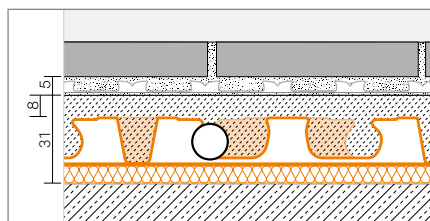
Pareizā izvēle jebkuram gadījumam



BEKOTEC-EN 23 F

Pateicoties mazajam konstrukcijas augstumam, šis ir ideāls risinājums renovācijas darbiem. Pieejams arī kā nolpēs & pielīmē variants.

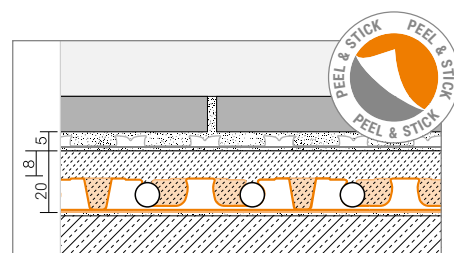
31 mm



BEKOTEC-EN 18 FTS

Ar pamatnē integrētu triecienu skaņas izolāciju, kaimiņu priekam.

31 mm

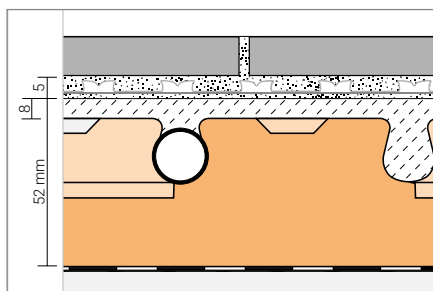


BEKOTEC-EN 12 FK

Īpaši plāns variants, kad ir pieejams ļoti mazs augstums.

Pieejams arī kā nolpēs & pielīmē variants.

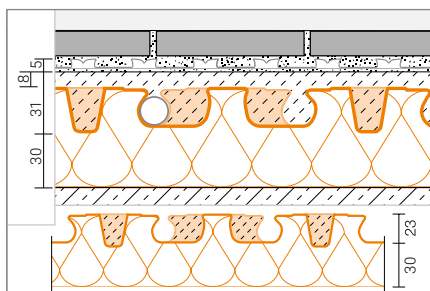
20 mm



BEKOTEC-EN

Ar siltumizolāciju, ideāli piemērots siltai grīdai.

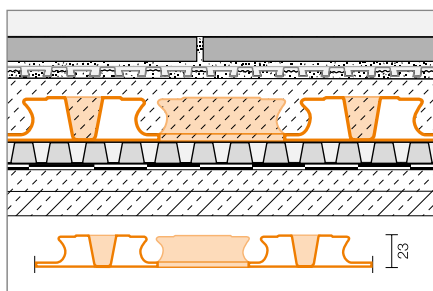
52 mm



BEKOTEC-EN 23 FI 30

Ar siltuma un triecienu skaņas izolāciju, ideāli piemērots siltai grīdai.

61 mm



BEKOTEC-DRAIN

Ideāls risinājums āra darbiem

31 mm

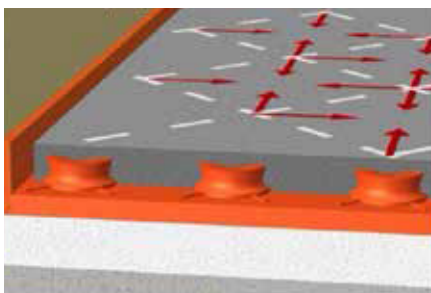
i

Uz šeit parādītajām klonu grīdu sistēmām, pirms flīžu vai akmens segumu līmēšanas, ir jāizmanto DITRA universālais paklājs ar atdališanas un hidroizolācijas funkcijām. Kā alternatīvu var izmantot arī DITRA-DRAIN 4 vai DITRA-HEAT (ar papildus elektriskās grīdas apsildes iespēju) paklājus.

Lai iegūtu sīkāku informāciju, lūdzu, skatiet arī detalizētos iestrādes ieteikumus attiecīgo produktu aprakstos.



Bez deformācijas, bez plaisām, bez šuvēm



Klona cietēšanas fāzē, tas tiek pakļauts rukuma deformācijai. Tas ietekmē visu klona virsmu. BEKOTEC sistēmās jebkura saraušanās, kas rodas, tiek modulāri samazināta grīdas plāksņu izciļņu režģī. Līdz ar to klona ekspluatācijas laikā tajā nav atlikušo iekšējo spriegumu, kas praktiski novērš klona locīšanos un virsmas plaisāšanu. Tādas problēmas kā saplēsts šuves pārejā no grīdas uz sienu un pamatnes zonā tādēļ nerodas konstrukcijā, kurā izmanto BEKOTEC. Šī iemesla dēļ var iztikt bez klona stiegrojuma un rukuma šuvju ierīkošanas, jo rukuma dēļ veidojošies spriegumi tiek vienmērīgi samazināti visā klona virsmā.



Ja BEKOTEC sistēmas klona tiek izmantots pareizi, kombinācijā ar DITRA, DITRA-DRAIN 4 vai DITRA-HEAT universālajiem, atdalošajiem paklājiem, grīdas segumā nevar veidoties plaisas.

Izmantojot BEKOTEC klona sistēmas, sprieguma kompensācijas šuves var pielāgot izvēlē seguma šuvju rakstam, jo klona var izveidot bez deformācijas šuvēm un jebkuru no tā izrietošo stiprinājumu vai ikdienas šuves var pārtilta ar atdalīšanas paklājiem, un tāpēc tie nav jāveido. Iestrādāts augšējā pārsegumā. Protams, ir jāievēro tikai vispārīgie flīžu laukuma izmēru noteikšanas noteikumi.

Klona kvalitāte

BEKOTEC sistēmām nav nepieciešami dārgi speciālie klona – var izmantot tirdzniecībā pieejamos CT/CA-C25-F4 klonus, bez armatūras, kurus var iestrādāt ar klona sūkņiem vai brīvās krišanas maisītāju. Plūstošie klona ir tikpat iespējami kā ar rokām mitri klona.

Īss būvniecības laiks

Vienkāršā uzstādīšana un materiālu ietaupījums nozīmē, ka BEKOTEC klona ierīkošanas laiks ir daudz īsāks par standarta klona ierīkošanas laiku. Un pats labākais: tiklīdz pa ieklāto klona drīkst staigāt, pateicoties universālo paklāju DITRA, DITRA-DRAIN 4 vai DITRA-HEAT izmantošanai, uz klona var sākt keramikas, dabīgā vai mākslīgā akmens segumu līmēšanu. Atkritī ilgi gaidīšanas laiki līdz klona izžūšanai un CM mērījumi, kas nozīmē, ka kopumā var ietaupīt līdz pat četrām nedēļām laika - milzīga priekšrocība gan jaunbūvēm, gan renovācijas un atjaunošanas darbiem. Tikai kalcija sulfāta klona atlikušajam mitrumam jābūt ≤ 2 CM%.

Iestrādes efektivitātes paaugstināšana

Tiek pieņemts, ka standarta klona ierīkošanas veiktspēja ir apmēram 70 m²/dienā. Ar BEKOTEC klona ierīkošanas veiktspēju var palielināt līdz apmēram 100 m²/dienā. Vairs nav nepieciešami kaitinoši papildu darbi, piemēram, klona rukuma šuvju izveide, armatūras sieta uzstādīšana un dārgu piedevu izmantošana. Bez tam ir nepieciešams ievērojami mazāk klona.

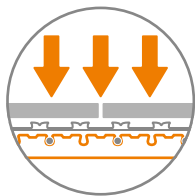




Trieciena skaņas
samazinājums līdz 25 dB

Augsta izturība pret slodzēm

Grīdas, kas ierīkotas pēc BEKOTEC tehnoloģijas ir ļoti izturīgas un ar ilgu kalpošanas laiku – slodzes dzīvojamām un komerciālām ēkām līdz 5 kN/m² nav problēma.



Trieciena skaņa

Īpašs risinājums ir BEKOTEC-EN 18 FTS: tajā ir iekļauta 5 mm bieza trieciena skaņas izolācija, kas samazina trieciena skaņu līdz pat 25 dB – un tas viss tikai ar 31 mm sistēmas biezumu. Īpaši, atjaunojot vai modernizējot esošās ēkas, tas ir neaizstājams papildus ieguvums, no kura labumu gūst arī kaimiņi.



Neierobežoti segumu materiālu izmēri

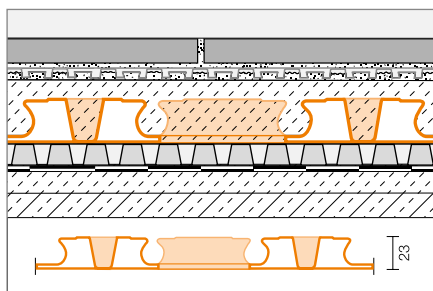
Pateicoties drošai BEKOTEC sistēmas grīdai, attiecībā uz flīžu formātu un izmēriem nav nekādu ierobežojumu. Bez problēmām var izmantot pat liela un super liela formāta flīzes, kas ilgstoši kalpos jums bez plaisāšanas un cita veida defektiem.

Iespējams izmantot jebkāda veida grīdas segumus

Bez flīžu un dabīgā akmens segumiem, virs BEKOTEC sistēmas grīdas var izmantot arī jebkuru cita veida grīdas segumu, piemēram, parketu, laminātu, linoleju, PVC vai paklāju. Šiem materiāliem, kas tiek uzklāti tieši uz klona bez DITRA paklājiem, klona augstums ir jāpielāgo attiecīgajiem seguma materiāliem un jāievēro pieļaujamais klona atlikušais mitrums izvēlētajam grīdas seguma materiālam.



Klons āra apstākļiem: BEKOTEC-DRAIN



-BEKOTEC-DRAIN

BEKOTEC-DRAIN ir ideāls risinājums funkcionāli uzticamai, maza biezuma klona, ar keramikas vai dabīgā akmens segumiem, ierīkošanai ārpus telpām. Tas arī ir ideāli piemērots izmantošanai ar drenējošu javu. Sistēmas pamatā ir īpašās BEKOTEC-EN 23 FD folijas grīdas plāksnes ar izciļņiem, regulāru perforāciju un savstarpēji savienotiem drenāžas kanāliem. Arī šai sistēmai minimālais klona biezums ir iespējams tikai 31 mm, ar klona biezumu virs izciļņiem tikai 8 mm. Uzreiz pēc tam, kad ieklātais klons ir gatavs staigāšanai, uz tā var sākt līmēt DITRA-DRAIN plāno drenāžas paklāju, un uzreiz pēc tam var sākt keramikas flīžu vai dabīgā akmens plākšņu līmēšanu. Arī uz BEKOTEC-DRAIN klona jums ir brīva flīžu formāta un izmēru izvēle. Modernās, lielformāta flīzes no viesistabas var saskaņoti turpināt arī uz balkona vai terases. Tā pat, kā jebkuram BEKOTEC klonam, arī šeit nav jāveido klona tehnoloģiskās un rukuma šuves. Tas ļauj perfekti pielāgot kompensācijas šuves izvēlēta



BEKOTEC-THERM

inovatīva siltā grīda ar keramikas vai akmens segumu

BEKOTEC sistēma ir ātri izbūvējama, plāna biezuma siltās grīdas konstrukcija, kas maz pakļaujas deformācijām un ir bez iekšējiem spriegumiem. Savienojumā ar BEKOTEC-THERM apkures un dzesēšanas komponentiem tā dod iespēju izveidot efektīvu, enerģiju taupošu grīdas apkuri.



BEKOTEC-THERM: inovatīva siltā grīda ar keramikas vai akmens segumu

Pateicoties intelligentai apkures, dzesēšanas un vadības tehnoloģijai, BEKOTEC-THERM ir enerģiju taupoša, ātri reaģējoša un efektīva grīdas apsildes sistēma ar mazu konstrukcijas augstumu. Pateicoties zemajam klona augstumam un mazajai masai, vēlamā temperatūra ātri sasniedz grīdas virsmu, ļaujot grīdas apsildei darboties zemas temperatūras režīmā. Tas padara sistēmu ideāli piemērotu lietošanai ar atjaunojamiem enerģijas avotiem. DITRA atdalošais paklājs nodrošina arī vienmērīgu siltuma sadali un novērš laikietilpīgo iepriekšējo uzsildīšanas procesu, kas nozīmē, ka apsildāmo platību var izmantot jau apmēram pēc septiņām dienām – tā ir priekšrocība, līdz pat četrām nedēļām, salīdzinājumā ar klasisko siltās grīdas apsildi.



i

Vannas istabas remonts ar BEKOTEC?

Nekādu problēmu: BEKOTEC-THERM var pieslēgt arī esošajai apkures sistēmai.

Apkures priekšrocības

- ✓ Vienmērīga siltuma sadale
- ✓ Komforts
- ✓ Higiēniski un nekaitīgi
- ✓ Ērta vadība

Ekoloģiskie ieguvumi

- ✓ Mazas apkures izmaksas, zema siltumnesēja temperatūra
- ✓ Efektīva atjaunojamo enerģijas avotu izmantošana
- ✓ Ātri reaģējoša apkures sistēma
- ✓ Zems enerģijas patēriņš

Visiem kas vēlas uzzināt vairāk!

Vai mums izdevās Jūs ieinteresēt ar mūsu piedāvātajiem produktiem? Jūs vēlaties uzzināt vairāk par tiem. Īsākais un ātrākais veids kā to izdarīt ir internets. Mājas lapā www.videstehnika.lv Jūs varat atrast papildus informāciju.

www.videstehnika.lv

www.celtprieks.lv

Sīkāka informācija ražotāja mājaslapā, Instagram, Facebook un Youtube kanālos, vai aplikācijā:



www.schlueter.de



SIA "Vides Tehnika"
Čuibes iela 6, Rīga, LV-1063
www.videstehnika.lv
gatis@videstehnika.lv
Tel: 29539195

